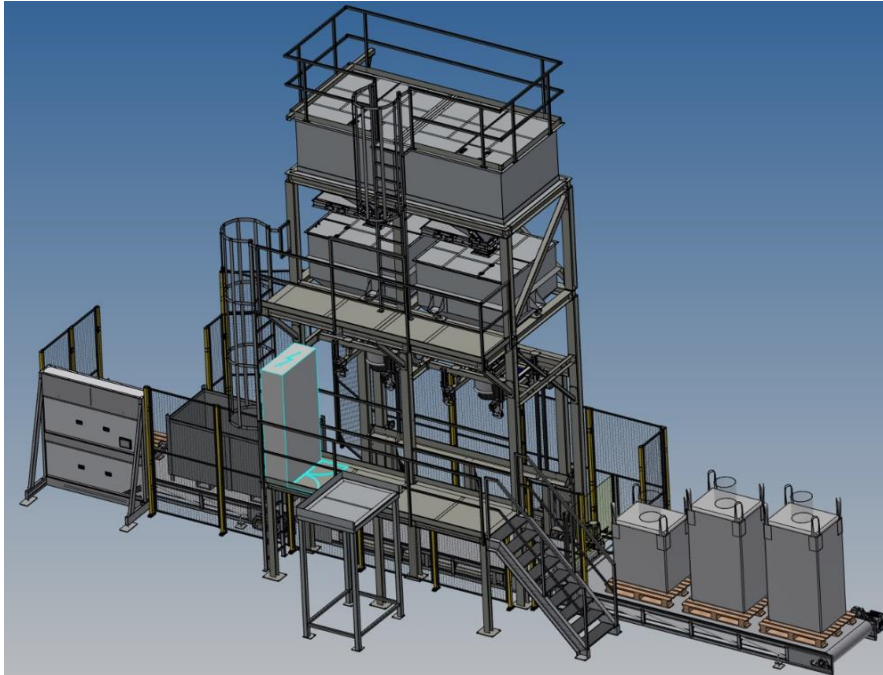


## Big-Bag-Abfüllungen bis 40 t/h



## Hochleistungs-Netto-Big-Bag-Abfüllanlage Typ BB-N-2 (bis 40 t/h)



**Abbildung**

Hochleistungs-Doppel-Big-Bag- und Kistenabfüllung für die hermetisch getrennte Abfüllung von chemisch gebeiztem und nicht gebeiztem Saatgut (z.B. „Öko-Unbehandelt“ oder „Elektronenbehandelt“)

### Produkte

- Trockene, rieselfähige Schüttgüter aller Art

### Leistung

- Bis zu 40 Gebinde / Stunde im 2-Mann-Betrieb (1 Bediener, 1 Staplerfahrer)

### Big-Bags

- 1- und / oder 4-Schlaufen-Big-Bags mit bis zu 1.000 kg Inhalt
- Kisten (mit optionaler Kistenaufgabestation)

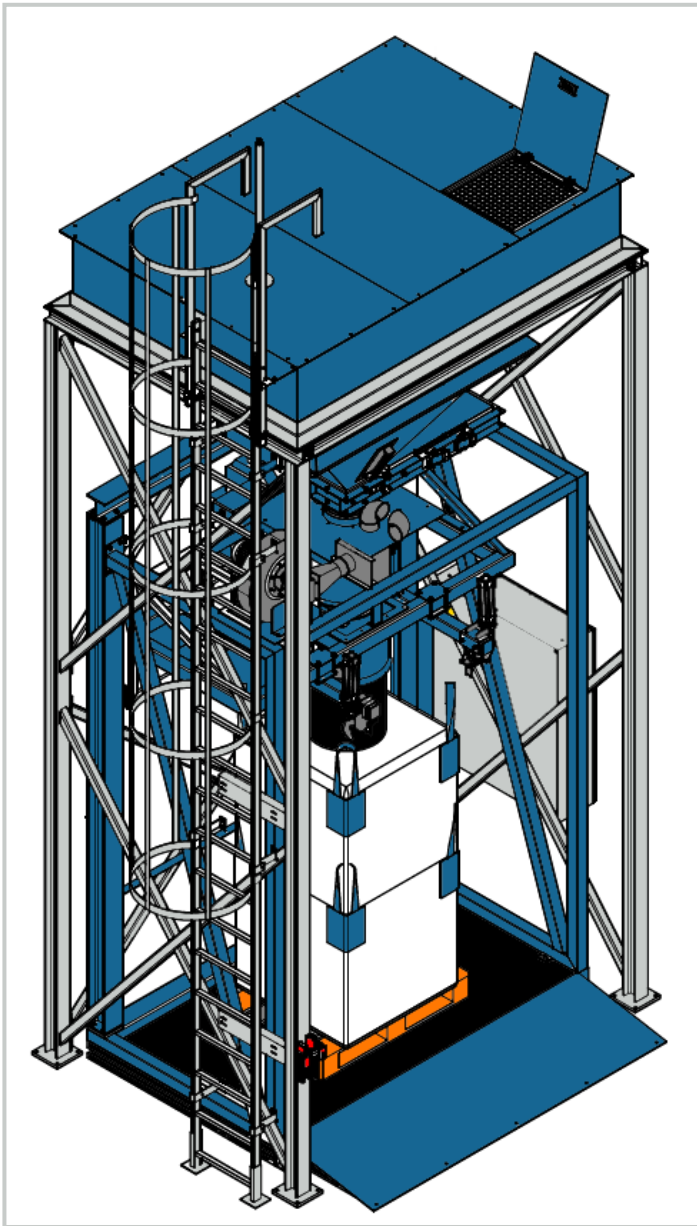
### Ausführung

- Stabiler Grundrahmen zur Aufnahme von Vor- und Wägebehälter sowie der Abfülleinheit
- Abfülleinheit mit Blähmanschette, pneumatisch betätigten Schlaufenhaken, Big-Bag-Aufblasvorrichtung und Aspirationsanschlüssen für staubfreien Betrieb
- Stapelvorrichtung für kurze 500 kg Bags (2 Stück übereinander)
- Eichfähige, vollautomatische Netto-Verwiegung über Wägebehälter auf Wägezellen
- Automatisierung: Schaltschrank mit SPS-Steuerung für den gesamten Abfüllprozess, inkl. Visualisierung und der Möglichkeit zum Datenaustausch mit übergeordneter Steuerung
- Bedienpodeste, Fördertechnik (Rollenbahnen / Förderbänder) für den Big-Bag-Abtransport
- Sicherheitseinrichtungen (Sensoren, Lichtschranken, Schutzzäune)

### Zubehör / Optionen

- **Vakuuier- und CO<sub>2</sub> / Stickstoff-Begasungssystem für Big-Bags** zur Vorbeugung gegen Insekten- und Pilzbefall
- Kistenaufgabestation
- Automatisches Leerpalettenmagazin
- Fördertechnik zur Produktzuführung (Elevatoren, Winkelbecherwerke, Förderbänder, etc.)
- Aspirationsanlage

## Hochleistungs-Brutto-Big-Bag-Abfüllanlage Typ BB-B (bis 25 t/h)



### Produkte

- Trockene, rieselfähige Schüttgüter aller Art

### Leistung

- Bis zu 25 Gebinde / Stunde im 1-Mann-Betrieb (Bedienung und Abtransport)

### Big-Bags

- 1- und / oder 4-Schlaufen-Big-Bags mit bis zu 1.000 kg Inhalt
- Kisten

### Ausführung

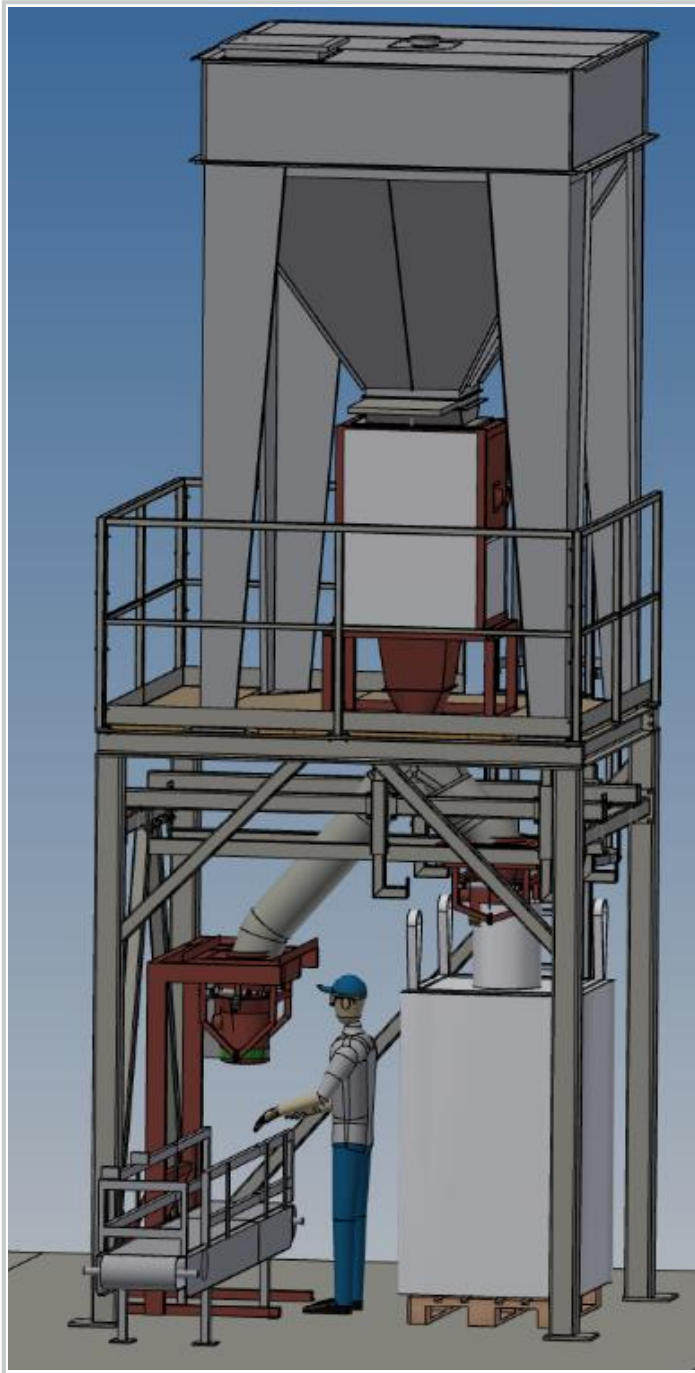
- Stabiles Untergestell zur Aufnahme des Vorbehälters
- Abfüllgestell mit integrierten Fahrschienen für die Aufnahme der Abfülleinheit
- Abfülleinheit mit Blähmanschette, pneumatisch betätigten Schlaufenhaken, Big-Bag-Aufblasvorrichtung und Aspirationsanschlüssen für staubfreien Betrieb
- Automatische Höhenverstellung der Abfülleinheit für das Stapeln kurzer 500 kg Bags (2 Stück übereinander)
- Eichfähige, vollautomatische Brutto-Verwiegung über Plattformwaage
- Automatisierung: Schaltschrank für SPS-Steuerung und Wiegesystem Siemens SIWAREX, inkl. Visualisierung und der Möglichkeit zum Datenaustausch mit übergeordneter Steuerung
- Sicherheitseinrichtungen (Sensoren, Lichtschranken, Anfahrschutz)

### Zubehör / Optionen

- Vakuumier- und CO<sub>2</sub> / Stickstoff-Begasungssystem für Big-Bags zur Vorbeugung gegen Insekten- und Pilzbefall
- Ausführung als Doppelabfüllung für die hermetisch getrennte Abfüllung von chemisch gebeiztem und nicht gebeiztem Saatgut
- Fördertechnik zur Produktzuführung (Elevatoren, Winkelbecherwerke, Förderbänder, etc.)
- Aspirationsanlage

Interesse an halbautomatischen / manuellen Lösungen? Sprechen Sie uns gerne an!

## Kombi-Anlage für halbautomatische Absackung und Big-Bag-Abfüllung



- Vorbehälter in individueller Ausführung (angepasst an kundenspezifische Vorgaben)
- Netto-Schüttwaage Typ 50 mit eichfähigem Wägebereich von 10,00 – 50,00 kg
- Schalt- und Steuerschrank mit Haupt- und Funktionsschaltern sowie kompletter Wägeelektronik zum Betrieb als Absackwaage SWA + SWT
- Leistung: bis 300 Schüttungen / Stunde
- Pneumatisch oder manuell betätigter 2-Wege-Klappkasten zum Umschalten auf Absackung oder Big-Bag-Abfüllung
- Big-Bag-Abfüllung für 1- oder 4-Schlaufen-Big-Bags mit bis zu 1.000 kg Inhalt
- Befüllstutzen mit pneumatisch betätigter, zeitgesteuerter Sackklemme
- Aspirationsanschluss für staubfreien Betrieb
- Leistung: bis 15 Gebinde / Stunde
- Absackvorrichtung für Kreuzbodensäcke mit 20 - 50 kg (Füllgewicht einstellbar)
- Absackstutzen mit pneumatisch betätigter, zeitgesteuerter Sackklemme
- Aspirationsanschluss für staubfreien Betrieb
- Leistung: bis 300 Sack / Stunde
- Sackförderband mit seitlichen Führungsleisten und Steuerung per Fußtaster
- 2 Sack-Taster: 1x an Nähposition, 1x am Endanschlag des Förderbandes
- Nähposition mit Handnähmaschine inkl. Federzugaufhängung
- Seitliche Rollenbahn am Förderbandende zur Sackabnahme

### Zubehör / Optionen

- **Vakuuier- und CO<sub>2</sub> / Stickstoff-Begasungssystem für Big-Bags** zur Vorbeugung gegen Insekten- und Pilzbefall
- Vakuum-Schlauchheber für ergonomisches Palettieren
- Halbautomatische Nähstraße anstatt einer Handnähmaschine
- Fördertechnik zur Produktzuführung (Elevatoren, Winkelbecherwerke, Förderbänder, etc.)
- Aspirationsanlage