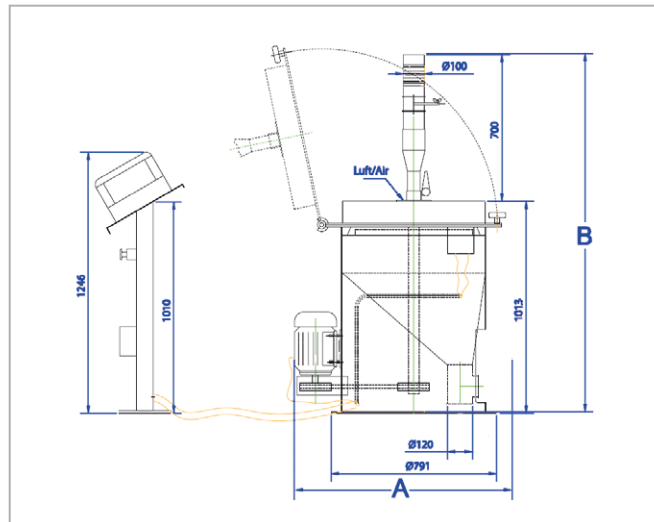


# Fliehkraftschäler Typ FKS-560



## Standardausführung

- Leistung: ca. 800 – 2000 kg/h (je nach Produkt)
- Horizontales Schleuderrad mit Antrieb über Elektromotor mit 3 kW, 3 x 400 V, 50 Hz
- Drehzahlregulierung mit Frequenzumformer, stufenlos von 1600 – 2900 UPM
- Gummiprallring, Ersatzgummiprallring, Stahlprallring
- Einlauf: DN 150
- Auslauf: DN 150
- Abmessungen: (L x B x H): 1042 x 800 x 1720 mm
- Gewicht: 255 kg (netto)

## Arbeitsweise

**Schleuder-Prall-Prinzip:** Das Schälgut wird über den Einlauf auf das Wurfrad geführt, dort über einen Streuteller gleichmäßig auf die Wurfkanäle verteilt, im Kanal ausgerichtet und gezielt auf den Prallring geschleudert. Je nach Schälgut kann ein Gummi- bzw. Stahlprallring eingesetzt werden. Die gewünschte Schälleistung der Maschine kann über das stufenlos verstellbare Einlaufrohr bestimmt werden. Zusätzlich kann man die Drehzahl des Wurfrades über einen Frequenzumformer produktspezifisch anpassen, sodass Schälgrad und eventueller Bruchanfall in einem optimalen Verhältnis stehen.