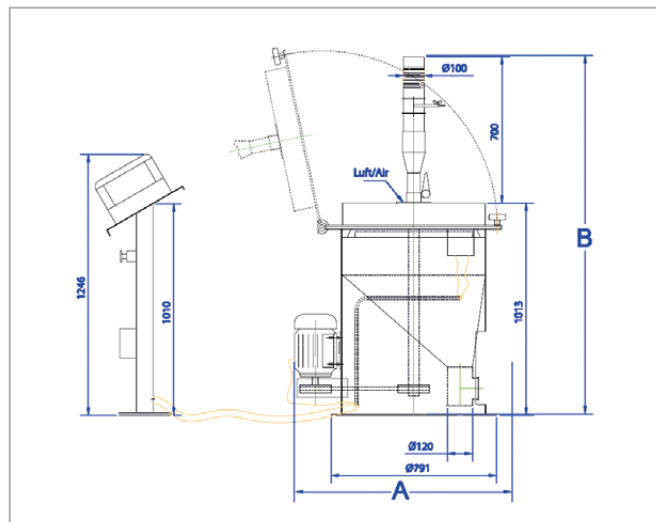


Центробежный шелушитель тип FKS-560



Стандартное исполнение

- Производительность: ок. 800 - 2000 кг/ч (в зависимости от продукта)
- Горизонтальное лопастное колесо с приводом от электродвигателя 3 кВт, 3 x 400 В, 50 Гц
- Регулятор числа оборотов с частотным преобразователем, бесступенчатый от 1600 до 2900 об/мин.
- Резиновое отражательное кольцо, запасное резиновое отражательное кольцо, стальное отражательное кольцо
- Впуск: DN 100
- Выпуск: DN 120
- Габариты: (Д x Ш x В): 1042 x 800 x 1720 мм
- Вес: 255 кг (нетто)

Принцип работы

Принцип центробежно ударного действия: Материал подлежащий шелушению подаётся через впуск на крыльчатку-метатель, где с помощью рассеивающей тарелки равномерно распределяется по выбрасывающим каналам, в канале материал выравнивается и целенаправленно забрасывается на отражательное кольцо. В зависимости от обрабатываемого материала может использоваться резиновое или стальное отражательное кольцо. Необходимая производительность машины регулируется бесступенчато с помощью впускной трубы. Дополнительно можно настроить количество оборотов крыльчатки метателя на необходимый продукт посредством частотного преобразователя, что позволяет оптимизировать соотношение между степенью очистки и вероятным выходом битого зерна.